

## 洗浄剤 成形機（射出・押出・インフレーション）用 タフトレース™

プラスチック成形機用の新しいタイプの洗浄剤です。  
優れた洗浄力と自己排出性で成形機を洗浄します。

### 洗浄剤タフトレース™ A-10

A-10は、特にインフレーション成形機に適した洗浄剤です。  
特にHDPE・LLDPE・LDPE樹脂に対して高い洗浄力を発揮します。



### A-10適用樹脂例

PE,PPなどのオレフィン系樹脂材料

### A-10ご使用上の留意点

A-10の性能を十分に発揮し、少量かつ短時間で洗浄を完了する為には次の点にご注意ください。

- 1.A-10の使用可能温度：160～320℃  
適温域は**160～250℃**です。短時間であれば320℃迄ご使用頂けます。
- 2.成膜はシリンダー設定温度200℃以下で可能です。  
200℃以上では成膜が不安定となることがあります。  
成膜を安定させるために、引取り速度・吐出量などの条件調整をお願い致します。
  - ・吐出量をUPして、引取り速度をDOWNする事で成膜が安定する方向になる場合があります。
  - ・下限温度ではモーター負荷に注意しながらご使用ください。

\*併せて以下の内容もご確認ください。

[「タフトレース™」のご使用にあたり When Using "TOUGHTRACE™"](#)

### A-10の効果的ご使用方法

排出性を重視した素材を用いた材質設計となっております。  
詳しくは、以下の「使用手順」をご参照ください。

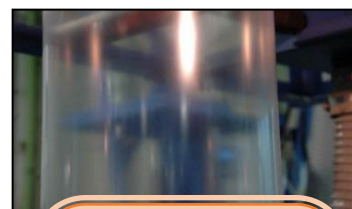
[押出成形機使用手順 Procedures for Extrusion Molding Machines](#)



前材：インフレーション用PE



タフトレース：A-10



成膜性良好！

